

fana,

1) duk, blind, utan bård, troligen rektangulär; bevarat är 3 vertikala våder; ytterkanteb lagda i fall; höjd- och breddmått (tagna uppifrån, respektive från stängsidan; vådskarvarans lägen medräknade): 2,29 x 0,48 - 1,48 - 2,29 (max.bev.)m; vit; av taft i enkelt lager; odekorerad tillstånd år 1956: övre c. 2/3-delarna av de två våderna närmast stängsidan är bevarade fastän delvis fyllda av bristningar (i synnerhet mellersta våden), av flygsidvåden och de nedre partierna är endast några remsartade ~~våder~~ partier bevarade; mycket spröd; smutsig;

2) fästning, duken lindad två varv motsols kring stängen och fästad därvid med ~~xxxxspikxxxx~~ dels en dold spikrad vid ~~fästningens~~ lindningens början (7 glest placerade järnspik med c. 0,009 m:s diam på huvudena) dels en spikrad vid lindningens slut (29 st, varav 5 utan huvuden, de övrigas huvuden har urspr varit förtenta och har en diam om c. 0,010m) under den senare spikraden löper ett dubbelvikt, 0,030 m brett, vävt, ofärgat silkesband med mönster se bilagda teckning; detta dubbelvikta band är omedelbart nedan dukens nedre begränsning i c. 0,10 m:s längd på stängen tätt lindad däromkring till grepp och fästad vid stängen med två mittemot varandra placerade spikrader (9 resp 7 spikar av samma slag som nyss beskrivet); fästningen är spröd och ej någonstades riktigt hel

3) stäng, trind, jämn, slät, 2,68 m lång (partiet i spetsholken ej medräknat); diam. upp- och nedtill: 0,028 - 0,030m; av furu; omålad; nedtill vässad och rakt avtagen och försedd med enkel spik för montering

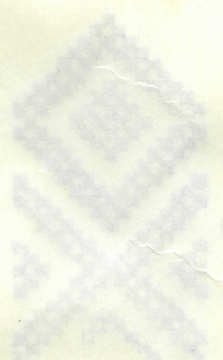
4) spets, se avbildning i naturlig storlek på baksidan; av järn, hel; fästad vid stängen medelst en genomgående, huvudlös ten

5) närkning: "Riddarholms Kyrkan Nö 187 J"

17:152

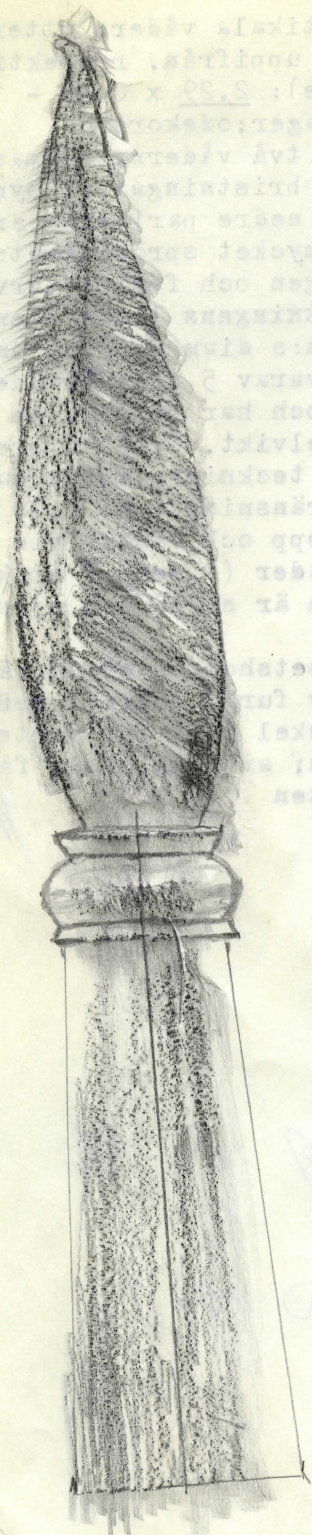
16:1b = 25:19 ?

ED 1979

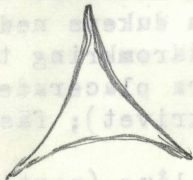


Det vävda bandets
konstruktör (s) reviderad

Det vävda bandets
konstruktör (s) reviderad

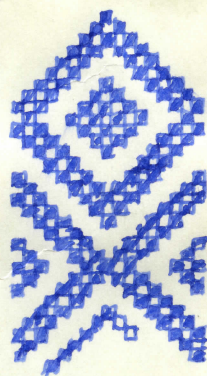


spetsen, avbildad i naturlig storlek
upptill trekantig

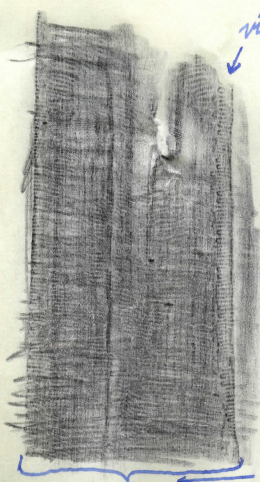


sektion

trekantig
härifrån och ned trind



det vävda bandets
mönster (ej rätt skala)



de vävda bandet i full bredd

